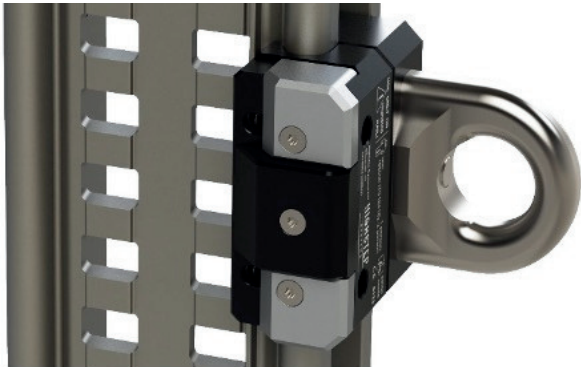


# MOBILER ANSCHLAGPUNKT PRODUKTDATENBLATT

Der mobile Anschlagpunkt von HighStep Systems dient als optimale zusätzliche Material und Personensicherung. Für Ihr Rettungskonzept ist dies ein unverzichtbares Werkzeug.



## Der mobile Anschlagpunkt

Mit dem mobilen Anschlagpunkt können Sie während der Arbeit ihr Material oder sich selbst zusätzlich sichern.

## Rettung

In hohen Höhen zählt in Notfallsituationen jede Sekunde. Mit dem mobilen Anschlagpunkt kann man in kürzester Zeit oberhalb der zu rettenden Person einen Anschlagpunkt befestigen, an diesen man dann das Höhensicherungsgerät befestigt und somit direkt die Entlastung der zu rettenden Person bewerkstelligen kann.

## Überall einsetzbar

Der mobile Anschlagpunkt kann überall an der Schiene angebracht werden.

## Blitzschnell arretiert

Der mobile Anschlagpunkt kann mit einem Klick an die gewünschte Position arretiert werden.

## Technische Daten

Max. Nutzlast	1 Person   Rettung 2 Personen
Gewicht pro Pedal	1070g
Prüfung	Alle 12 Monate
Zul. Umgebungstemperaturen	-35°C - +60°C *
Zul. Luftfeuchtigkeit	0-100%

\*bei <0°C muss der mobile Anschlagpunkt trocken sein

## Angewandte Normen

- EN 795:2012 und CEN/TS 16415:2013



Website besuchen

**HighStep Systems AG**

Silberstrasse 10  
8953 Dietikon, Schweiz

+41 44 371 44 33  
info@highstepsystems.com